



Schéma de Services Maurienne

SAVOIE

LE DÉPARTEMENT

Rhône-Alpes

CONTRAT
DÉVELOPPEMENT DURABLE

PAYS DE MAURIENNE

Un territoire en évolution:

- Retrait ou fermeture de services publics
- Transformation des attentes des usagers
- Dématérialisation et avènement des outils numériques
- ...

Deux enjeux majeurs :

- **Cohésion et équité territoriales** car la géographie de la Maurienne impose un maillage répondant à une exigence de proximité,
- **Attractivité** car la présence des services conditionne le potentiel de développement du territoire.



Qu'entend-on par services à la population ?

- C'est l'ensemble **des services publics et privés**, marchands et non marchands, considérés comme une nécessité par les habitants, **indispensables à la vie des territoires**.
- Cela inclue les services fournis par l'Etat, les Collectivités territoriales, mais aussi ceux portés par des acteurs privés ou associatifs.
- Les services à la population sont facteurs de **cohésion sociale et territoriale**, et leur absence, disparition ou inaccessibilité contribuent au creusement **des disparités territoriales**.



Familles de services retenues

Tri des services en fonction de la
capacité à agir localement



Sélection de 10 thématiques
de services à étudier



**Analyse de l'offre et
Des besoins** pour
prioriser les services



Priorisations et préconisations
pour le schéma



Cahier des charges pour
l'élaboration du schéma

5 thématiques :

- 1 - Les services publics sociaux et de l'emploi
- 2 - L'accès aux soins
- 3 - Les services à domicile
- 4 - Jeunesse et aide aux parents
- 5 - Petite enfance, famille

... et 5 thèmes transversaux :

- 1 - La saisonnalité
- 2 - L'accessibilité
- 3 - Le numérique
- 4 - L'économie du partage
- 5 - la circulation et la connaissance de l'information sur les services



Où en sommes nous ?

2014

Etat des lieux des services en Maurienne :

- Analyse de l'offre et des besoins (cartographie des bassins de services)
- Sélection et priorisation des thématiques à couvrir, lors de séminaires rassemblant les acteurs du territoire

avril à
juillet
2015

Diagnostic partagé :

- Analyse des besoins : enquête de satisfaction auprès des habitants, rencontre des acteurs locaux
- Restitution et diffusion du diagnostic

août à
décembre
2015

Co-construction du schéma de services :

- Définition des enjeux, des orientations et de la stratégie d'intervention, lors d'ateliers collectifs
- Elaboration d'un programme d'actions priorisé pluriannuel

2016

Mise en œuvre / Suivi

- Premières réalisations
- Mise en réseau des porteurs de projet
- Accompagnement à l'émergence de nouvelles actions
- Poursuite de la mise en œuvre des actions
- Evaluation des premières réalisations
- Suivi de l'évolution de l'offre et de la demande de services



Une démarche participative

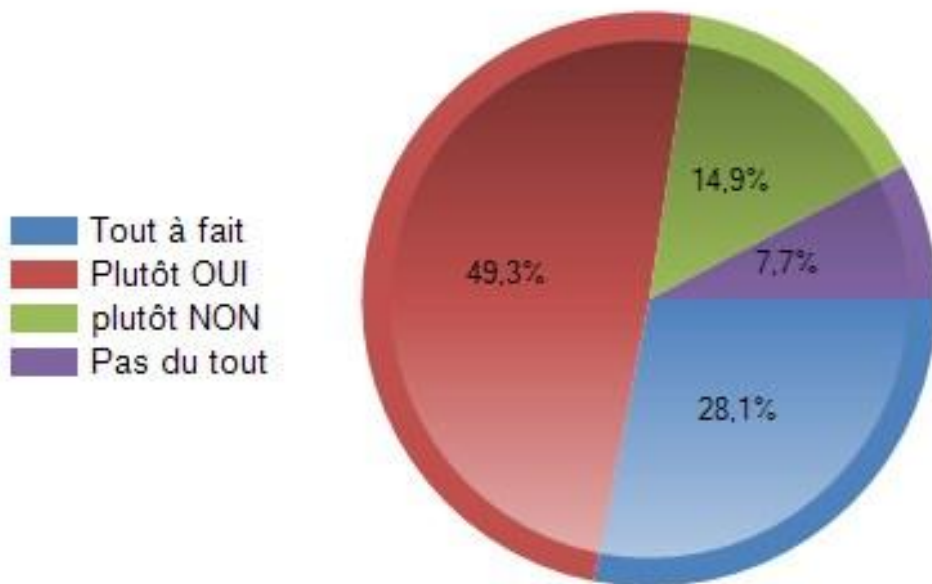
227 personnes enquêtées en face à face

170 participants à **14** temps de rencontre



Quelques éléments de l'enquête :

- Conseilleriez-vous à un ami de venir s'installer en Maurienne



Enquête auprès de la population: Ce qu'il faut améliorer

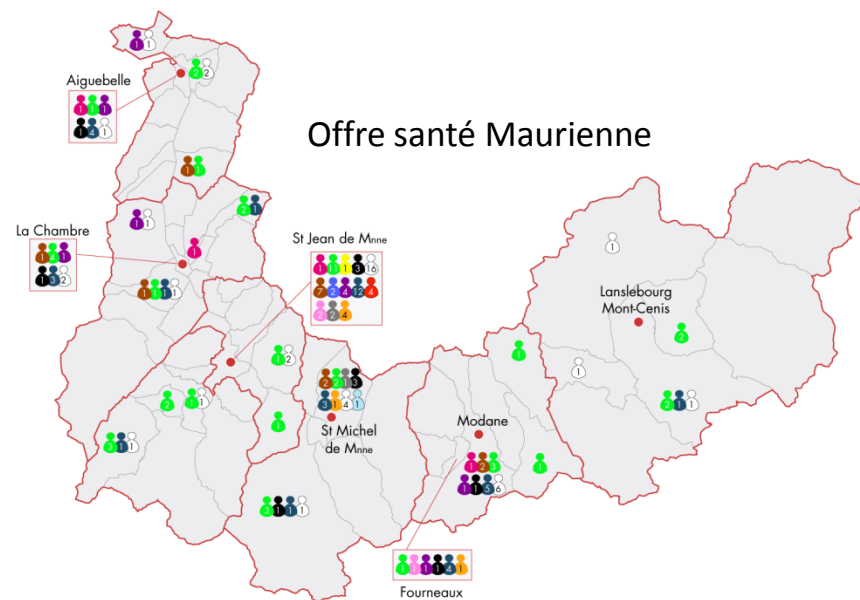


Ce que disent les habitants :



Une démarche collaborative

- Une analyse croisée des données recueillies avec le regard des professionnels (collectivités, associations, institutions)
- La réalisation d'une cartographie évolutive et d'un document de synthèse
- La mise en ligne des données



Ce qui ressort du diagnostic

- Besoin de **davantage de lien social**, de lieux de rencontre publics ou privés, intergénérationnels
- Les **dynamiques et solidarités** informelles (voisins, famille, amis) ou associatives: un plus au quotidien pour ceux qui les pratiquent
- L'usage du numérique se développe mais les habitants souhaitent aussi **conserver la relation directe avec les services**
- **L'accès à l'information**: c'est mieux localement, mais encore à améliorer à l'échelle de la vallée
- **L'accessibilité des services**: ce n'est pas qu'une question de transport et de proximité spatiale. Il existe aussi des limites économiques, sociales et culturelles.
- **La saisonnalité**, un impact en montagne ET en vallée



Ce qui ressort du diagnostic

- **L'accès aux soins:** la situation se dégrade, il y a urgence à agir !
- **Enfants** et travail à horaires atypiques en zone rurale, toujours un casse tête
- Pour **les 15/25 ans** en Maurienne, ça manque d'ambiance !
- **L'économie collaborative et du partage:** des initiatives sociales et économiques innovantes mais localisées et méconnues
- **Le numérique:** la fracture est bien là



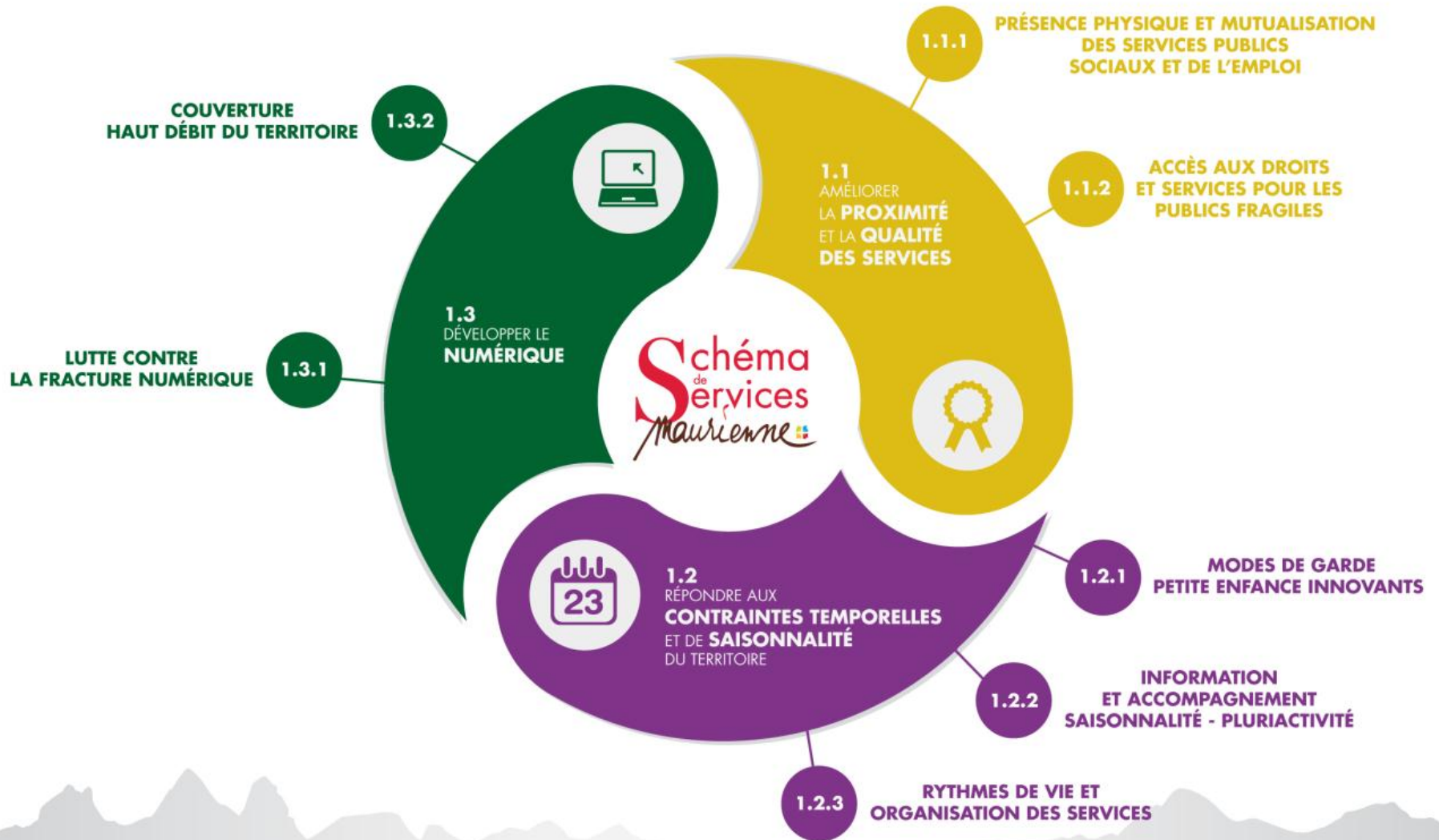
Plan d'action

3 grands principes:

- Approche par l'utilisateur
- Transversalité dans les services
- Coopération et projets collectifs



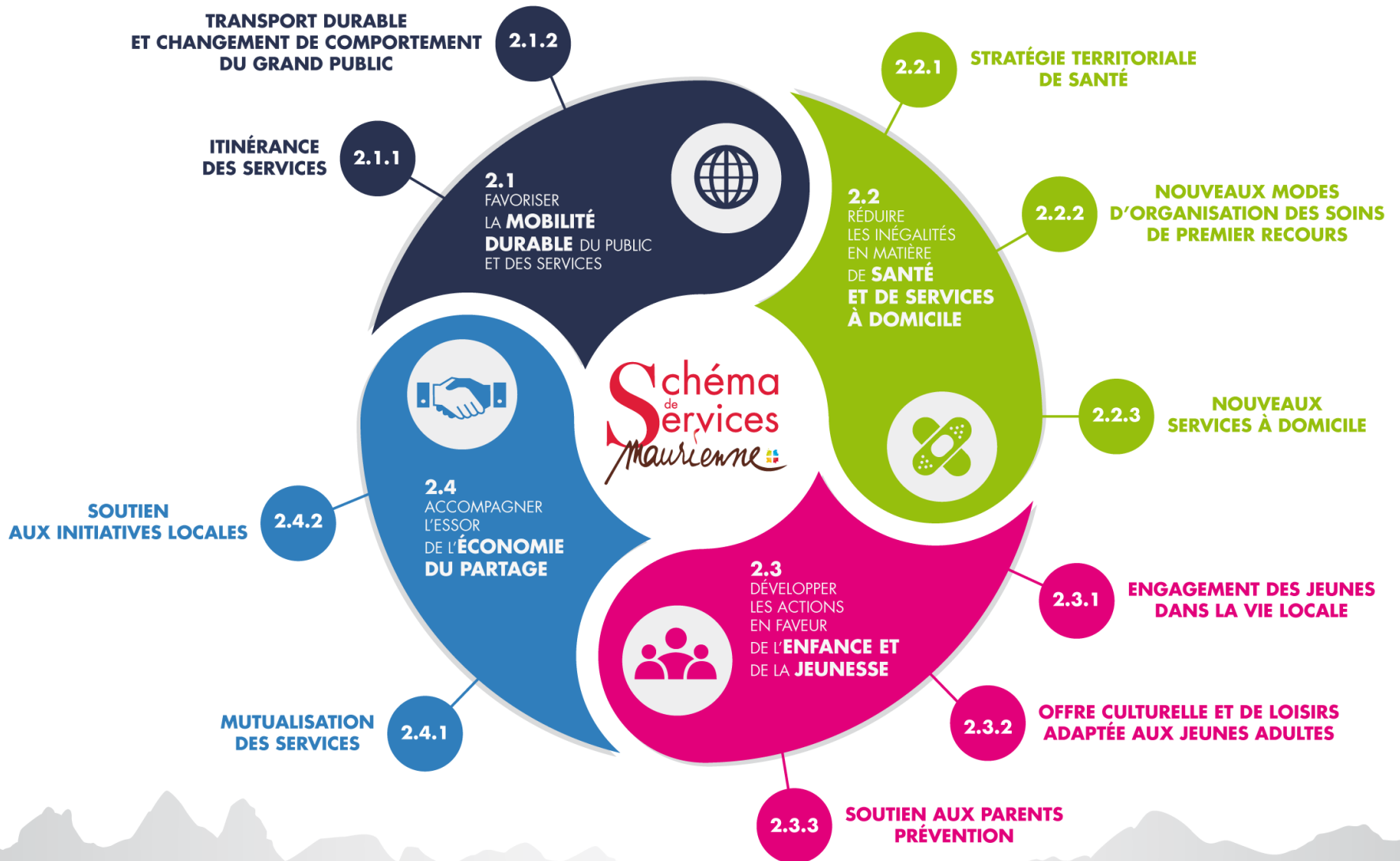
AXE 1 AMÉLIORER L'ACCÈS AUX SERVICES POUR TOUS





AXE 2

DÉVELOPPER LES PRATIQUES INNOVANTES, COLLABORATIVES ET PARTICIPATIVES





AXE 3

OPTIMISER LA CIRCULATION ET L'ACCÈS À L'INFORMATION

